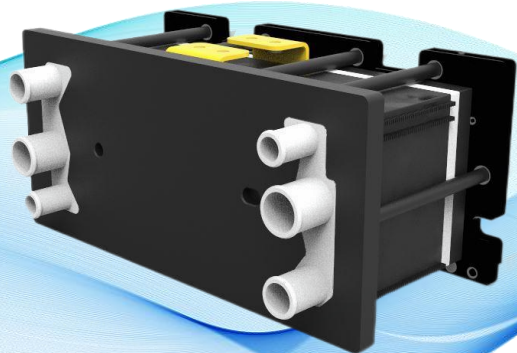


FY06B-7kW(低压) 电池电堆

FY06B-7kW (Low Voltage) Battery Stack



项目	参数
额定功率(kW;@0.65V)	7kW
额定电压 (V)	24V
堆芯尺寸(长x宽x高;mm)	308.2*123.3*87
外形尺寸(长x宽x高;mm)	346.2*161.3*161.5
阴极/阳极计量比	阳极: 1.2~1.5 ; 阴极 1.4~2.0
介质压力 (kPaC)	阳极压力: 55kpa阴极压力: 30kpa
冷却液温度 (°C)	冷却液进堆 30~80°C, 出口温差12°C以内; 可在较低堆温下稳定运行
介质湿度(RH)	自增湿, 阳极: 10%~100%; 阴极: 0%~ 100%;
三腔流阻 (kPa)	阳极: ≤ 25; 阴极: ≤40 ; 冷却腔: ≤ 45
耐振动性/冲击性	高于GB/T 33978-2017、GB/T 36288-2018要求
冷启动性能	-40°C无外部辅助



高性能

启动速度快, 响应时间短



精准可控

环境适应性好, 适应各种天气变化



全产线自主开发设计

根据客户需求定制化设计、开发